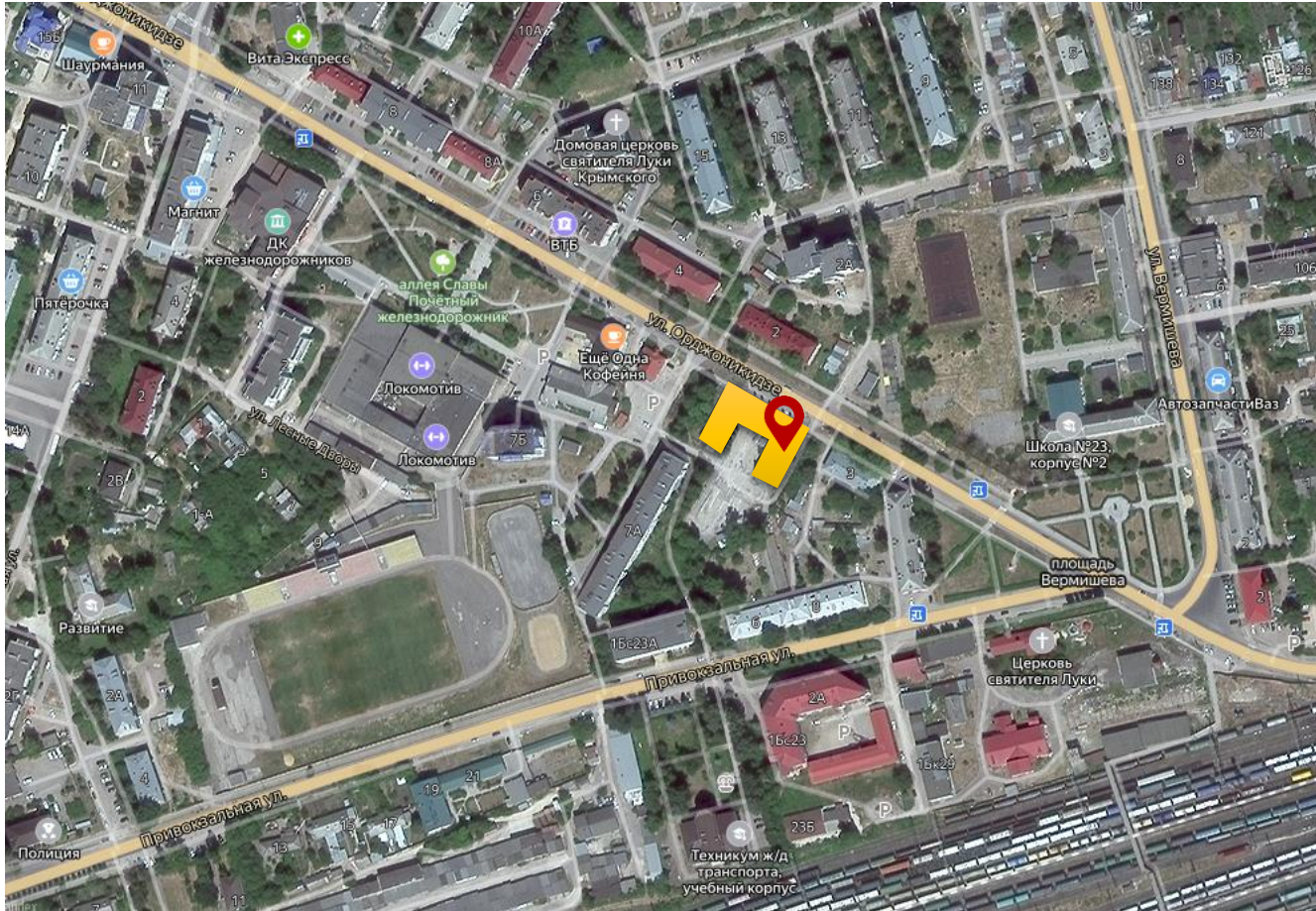




ЛИПЕЦКАЯ ОБЛАСТЬ, Г. ЕЛЕЦ, УЛ. ОРДЖОНИКИДЗЕ, 7



Предлагаем рассмотреть участие в проекте создания современного пансионата, гостиницы эконом сегмента или общежития.

Здание с большим земельным участком, уютным двориком, собственной парковкой и эстакадой.

Идеально для размещения небольших групп туристов, рабочих или спортсменов.



Общая площадь помещения – **1 935,8 кв. м.**



Площадь земельного участка – **0,46 га**



Кадастровый номер - **48:19:6320104:2**



Координаты - **52.611123, 38.530018**



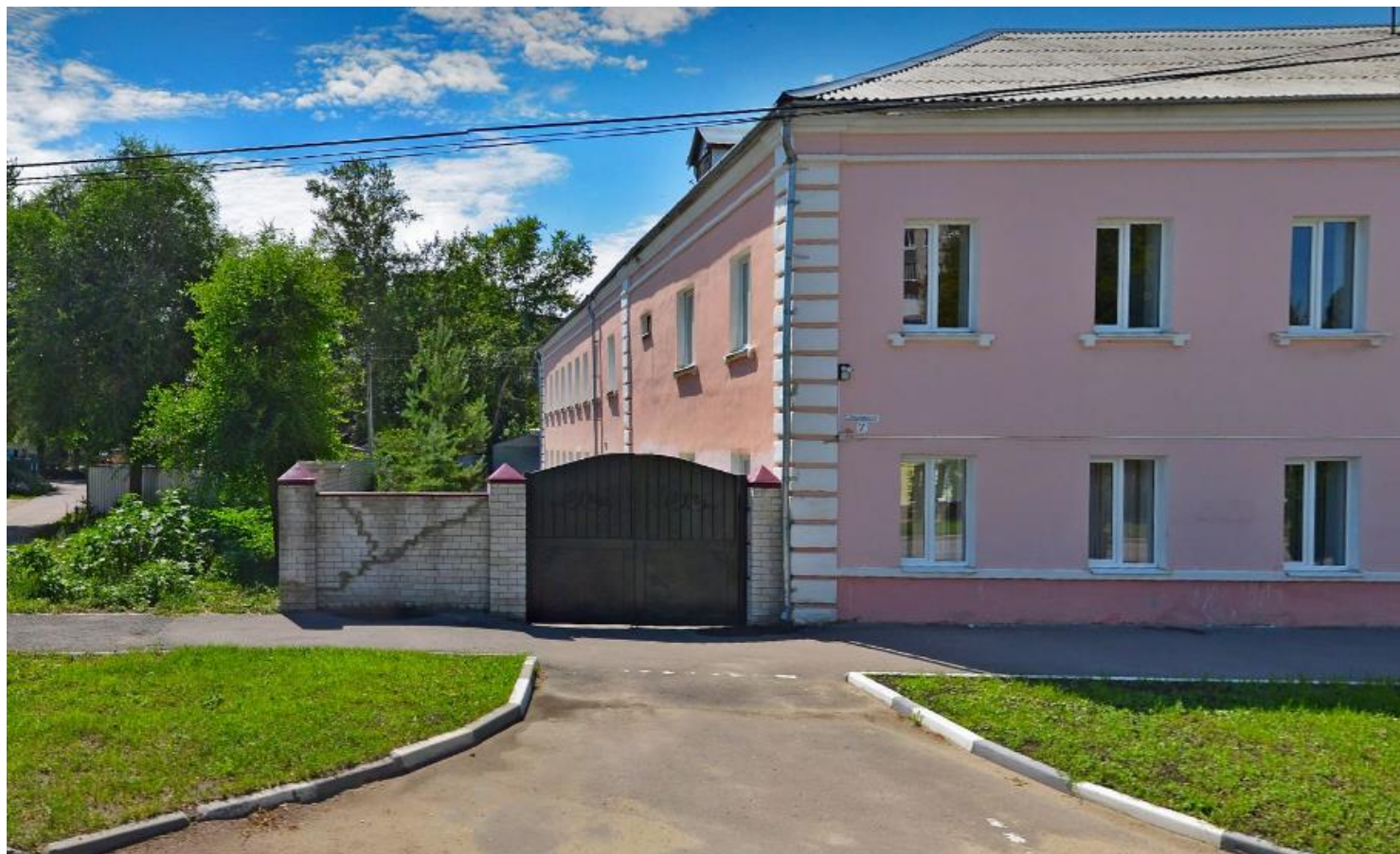
Собственность - **муниципалитет**



Год постройки - **1955**

ИНВЕСТИЦИОННОЕ ПРЕДЛОЖЕНИЕ

Здание бывшего общежития железнодорожников



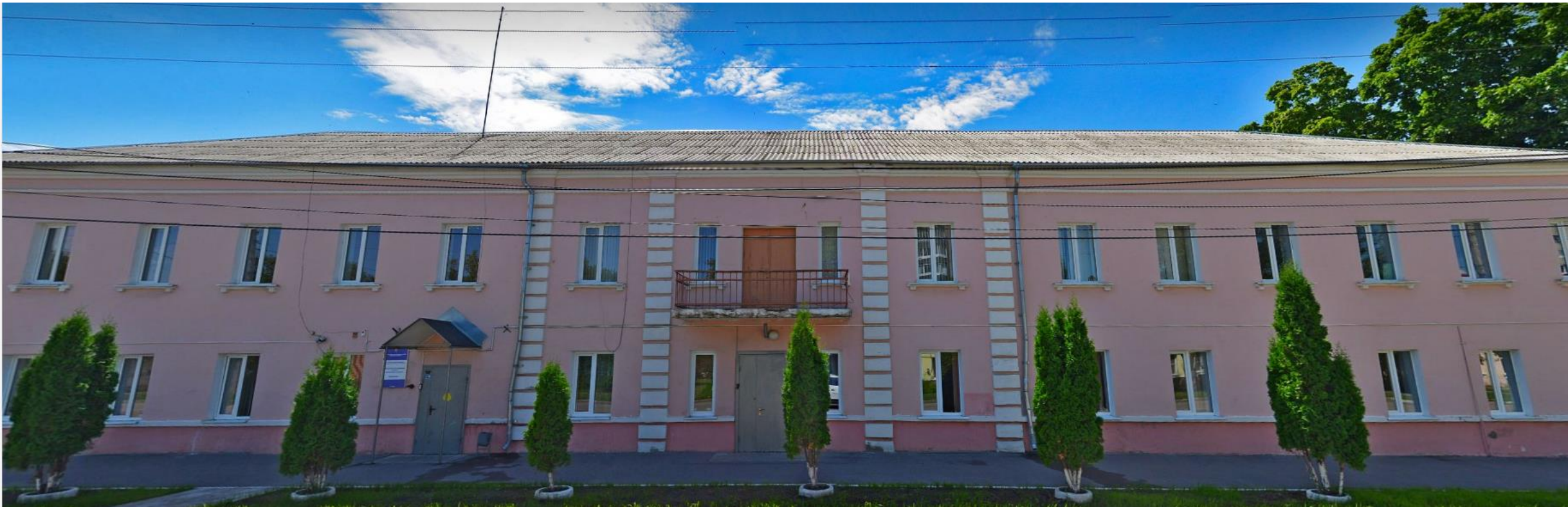
ЦЕЛЕВАЯ АУДИТОРИЯ:

- Привлечение трудовых ресурсов из соседних регионов
- Повышение мобильности трудовых ресурсов
- Бюджетное размещение больших групп туристов/спортсменов



ЦЕЛИ ПРОЕКТА:

- Создание доступных современных мест размещения
- Привлечение трудовых ресурсов
- Развитие туризма и спорта
- Поддержка местных сообществ
- Экономическое развитие
- Формирование позитивного имиджа региона



ЕДИНОЕ ОКНО
в Липецкой области по привлечению и
сопровождению инвестиционных проектов

Агентство инвестиционного развития Липецкой области

 +7 (4742) 50-20-26 invest@sezlipetsk.ru

www.investinlipetsk.ru

398050, Россия, Липецкая область, г. Липецк, ул. Кузнечная, д. 8